



# 佛光大學

## Fo Guang University

人文學院  
創意與科技學院  
學校特色與理念

樂活產業學院  
管理學院



# 一校註冊 百校服務

國立大學品質、國立大學收費  
優質師資、企業最愛  
海外遊學、輕鬆圓夢



社會科學學院

佛教學院

# 國立大學品質

## 國立大學收費



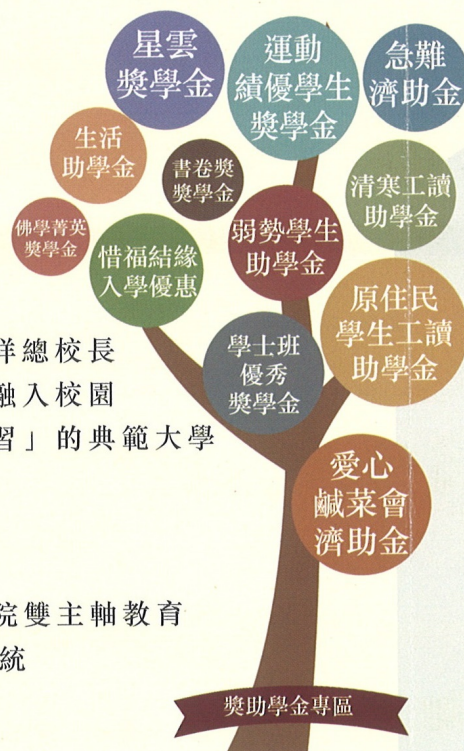
何卓飛 校長

- 01 1.台灣佛大+美國西來=雙學士學位證書
- 02 台灣佛大、美國西來=五年直攻商科雙碩士
- 03 暑假美國文化體驗+英語學習遊學團
- 04 學期制交換學生
- 05 寒假韓國文化體驗營
- 06 國際志工隊、國際實習與見習

佛光大學為年輕的大學  
凝聚了百萬人心力  
全心灌溉教育 供給學子最佳養分  
在短短時間內即創造出  
最優秀的師資結構和最頂級的就學環境

經歷任校長奠定基礎  
名譽校長、現任佛光山教團系統大學楊朝祥總校長  
將「生命、生活、生涯」三生教育的概念融入校園  
已構建為「全人教育、溫馨校園、終身學習」的典範大學

現任何卓飛校長將在過往基礎上  
持續加強與企業聯繫，強化學生就業能力  
推動學術導師、企業導師制度，學院和書院雙主軸教育  
而2011年成立之台灣第一所國際性大學系統  
加上國際化結盟學校，  
學子將有「一校註冊、百校服務」的資源  
未來更將打造無疆界大學，提升學子跨域競爭力  
讓職場無限寬廣



在學4年公立收費



### 國立大學品質

佛光大學創辦人星雲大師號召百萬功德主興學，有「最優質的師資與行政團隊」陪同學子成長，共度人生的黃金4年階段。

- ▶ 榮獲教育部教學卓越及高教深耕計畫補助。
- ▶ 榮獲1111人力銀行「宜花東及離島地區雇主最愛排行榜」私校第一。
- ▶ 榮獲1111人力銀行與時報周刊調查「企業最看好年輕潛力大學排行」小型大學私校第一名。
- ▶ 平均每位學子每年享受21萬元之教學資源。
- ▶ 第二週期系所評鑑全數通過。
- ▶ 最優質的師資與行政團隊。

### 國立大學收費

不一樣的佛大，照顧有心向學的學子、減輕家長經濟負擔，不讓任何學生為了經濟因素離開校園。

- ▶ 大學在學4年，學雜費享有國立大學收費標準。
- ▶ 工讀與獎學金管道多樣，清寒學生有保障。

### 國際移動力

佛大要每位學子都能走出台灣迎向全球，除了佛光山教團系統大學資源共享，還有馬來西亞、法國、澳洲、美國、加拿大、夏威夷、日本、大陸、香港、韓國、緬甸、泰國、菲律賓、印尼及柬埔寨等地，就近選擇海外學習及實習地點，每位學生至少有一次境外求學的經驗(目前每年提供出國進修、交流名額比率27%)。

- ▶ 佛大西來台美雙學士學位=佛光大學(公立收費)+西來大學(台灣私校收費)。
- ▶ 學、碩士五年一貫=五年直攻佛大西來商科雙碩士學位。
- ▶ 學期制交換生活(平均每4位學生就有1位有機會出國)。

### 培養乘法人

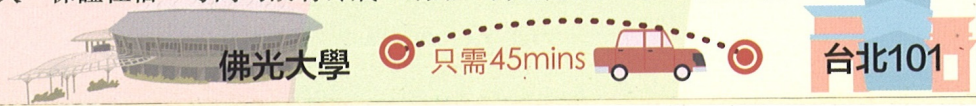
具備多元專業的「乘法人」已成市場新寵，各學系實施「課程學程化」，輕鬆跨院、跨校、甚至跨國修課，培植多元專長。除了佛光山全球體系大學的4國5校，佛大與宜蘭大學、慈濟大學、東華大學及臺東大學組成「泛太平洋大學聯盟」，一校註冊五校選課、輔修或雙主修。

雙導師制度，以學術師徒制指引學生求學、就業的道路。

- ▶ 建立「學術、企業」雙師制度。
- ▶ 選課模組設計，學習多選擇。

### 生活機能佳

- ▶ 一小時大台北生活圈，校車班次密集，可轉乘大眾運輸，45分鐘到台北101。
- ▶ 現有葛瑪蘭汽車客運「佛光大學台北直達專車」駛入校園，方便學生週五、日搭乘。
- ▶ 餐飲食材葷素選擇多元，便利商店及餐廳齊備。
- ▶ 大一保證住宿，每間均設有冷氣、網路、獨立衛浴及公共洗衣設備。





## 文化資產與創意學系

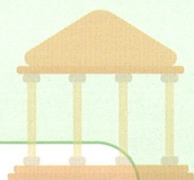


文創內容開發與創新學程 / 文創產業務實學程

### 未來出路

本系強調多元能力培養，未來出路相當寬廣，主要包括以下幾類：

- (一) 公職人員：擔任各類文化行政、社會教育機構或國營事業所需文化資產經營管理相關人員。
- (二) 文化場館經營管理人員：博物館、地方文化館或其他相關文化場館之經營管理或策展人員。
- (三) 高階文化觀光導覽人員：擔任各種文化場域或文化觀光所需之文化活動規劃師、高階導覽員或文化內容高階講師。
- (四) 地方創生與社區規劃師：協助、指導地方政府或各社區執行地方創生與社區總體營造相關事務之專業者。
- (五) 文化產業人員：包括文化內容發掘與規劃、文化衍生性商品之設計與行銷、以及文化節慶活動之規劃及執行。
- (六) 專業考古人員：遺址發掘、標本整理、遺址觀光之專業人員。
- (七) 進修深造：可報考文化創意產業、文化資產、博物館學、人類學等相關研究所。



## 產品與媒體設計學系



設計培力學程 / 商業媒體設計學程 / 創意產品設計學程

- ▶ 創意產品設計組
- ▶ 商業媒體設計組

### 未來出路

#### 就業：

產品與媒體設計學系未來出路寬廣，舉凡工業產品、資訊產品、家電用品、家具設計、交通工具、手機、工具機，及數位內容、電腦網頁、多媒體整合、數位3D動畫製作與商業設計行銷，都是本系畢業生所擅長之領域。

#### 升學：

國內外設計相關碩士班、博士班



## 傳播學系



創意傳播學程 / 行銷傳播學程 / 流行音樂傳播學程

- ▶ 數位媒體組
- ▶ 廣告公關組
- ▶ 流行音樂傳播組



### 未來出路

#### 就業：

- (一) 電視：各大電視台活動節目製作與企劃。
- (二) 廣播：廣播主持人及製作人員。
- (三) 報紙、雜誌、書籍出版：編輯人員、平面記者。
- (四) 網路、雲端產業：企劃人員、網路宣傳人員、行銷傳播、網路行銷人員。
- (五) 公關廣告相關行業：行銷、企劃人員。
- (六) 各行各業媒體、廣告公關、整合行銷傳播人才。

#### 升學：

廣電研究所、廣告研究所、新聞研究所、大眾傳播研究所、圖文傳播研究所、視覺傳播研究所、口語傳播研究所、傳播研究所、管理研究所、行銷等研究所。



## 資訊應用學系



資訊系統與智慧應用學程 / 動畫與數位內容學程 / 數位遊戲開發學程

- ▶ 資訊系統與智慧應用組
- ▶ 動畫與數位內容組
- ▶ 數位遊戲開發組

### 職場前線

畢業後能擔任程式設計、資訊管理、資料庫系統設計、網路管理、行動裝置軟體、數位內容設計、網頁與多媒體設計、視訊監控系統設計、數位教學設計、遊戲企劃與行銷、遊戲專案管理師、遊戲設計師等工作領域，出路十分寬廣。





## 中國文學與應用學系



文學核心學程 / 應用專業學程

### 未來出路

本系系友多數從事傳播媒體、商業行銷、文案廣告、遊戲研發、企劃策展、數位文化、職涯公關等等。本系亦與《人間福報》、紀州庵、金車文化教育基金會等十餘家知名文化行銷單位往來密切，提供學生參訪與見習的機會。



## 外國語文學系



外語跨域應用學程 / 外語實務學程

### 未來出路

- (一) 教育界：英文教師、對外華語教師。
- (二) 文化事業：新聞編譯工作、記者、出版雜誌業、文學創作/評論、藝術工作。
- (三) 工商業(尤其是以外銷為主之公司)：公司業務、行政秘書、商展規劃人員。
- (四) 學術界：學術研究。
- (五) 服務業：觀光服務、大傳人員、空服員、翻譯人員。



# 佛教學院



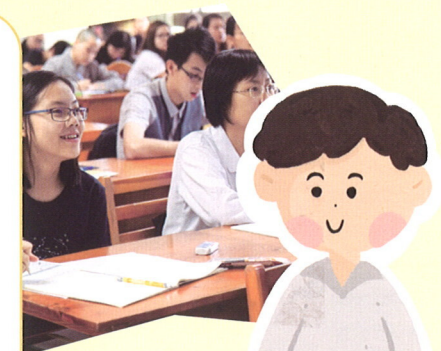
## 佛教學系



佛教經典與思想學程 / 佛教文化與應用學程

### 未來出路

- (一) 著重全人教育，藉由雲水書院教育及行門課程，共住共食共學的學習模式，培養團隊合作與溝通能力，厚植人文關懷與利他精神，創造成功關鍵的EQ能力與領導力。
- (二) 透過佛教經典思想與文化應用學程的訓練，輔以豐富的實習機會（如：人間衛視、人間福報、佛陀紀念館等），深入佛教文化，未來連結文教機構、雜誌媒體、非營利組織、社福機構、佛光山事業體系、宗教機構等，任職服務。
- (三) 著重佛教專業的英、日、華語訓練，畢業後可從事翻譯工作，或發展華語文教學專長，也適任文化導覽、觀光旅遊，更能成為國際性弘法人才。
- (四) 佛教專業學程結合多元跨院學程，在人文底蘊下，培育出人文、創意與多元跨域的競爭人才，充分面對A.I.時代的挑戰。
- (五) 擁有完整的佛教學培育架構與佛教研究中心，為漢傳佛教研究重鎮，為有意深入佛教學研究者，提供碩博班之專業學術訓練及國際交流與學習的機會。



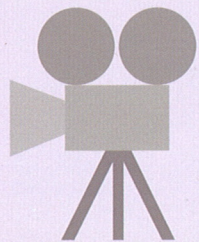
## 歷史學系



史學經典與圖像學程

### 未來出路

在本系四年的陶冶，學生將學習獨立思維、研究、編撰、應用等專業能力，將可從事公、教、研究單位、文史相關工作者、地方文史工作室等相關工作。或可選擇專業文史研究機構與歷史作家、出版業與影視平面文案專業人員、美術館、藝廊、文化觀光專業導遊導覽等相關工作。





## 管理學系



行銷與創業學程 / 觀光旅遊學程

- ▶ 經營管理組
- ▶ 行銷與創業組
- ▶ 休閒事業管理組

### 未來出路

- (一) 就業：一般企業、金融機構、飯店、民宿、觀光產業、流通與零售業、研究機構、各級學校、公家機關。
- (二) 升學：管理、商學相關之研究所碩、博士班。



## 應用經濟學系



經濟學領域核心學程 / 財金實務學程 / 國際商務學程

- ▶ 財務金融組
- ▶ 國際商務組

### 未來出路

- (一) 就業：一般企業、金融服務業、證券期貨業、信託保險業、各級產業、研究機構、各級學校、公家機關。
- (二) 升學：國內外經濟、財務金融、商學、管理及社會科學相關研究所碩、博士班。



## 公共事務學系



行政管理學程 / 國際與兩岸事務學程 / 社會創新與治理跨領域學程

- ▶ 行政管理組
- ▶ 國際與兩岸事務組

### 行政管理組

#### 未來出路

- 本組旨在培養學生具備人文素養及成為公共事務管理專業人才。畢業後
- (一) 成為各級政府機關、私人企業或其他民間組織之行政管理人才。
  - (二) 參與國內外公共事務活動的策略規劃與執行工作。
  - (三) 投入公共政策方案研究與專案管理活動。
  - (四) 成為各級政府民選官員的專業助理與政策行銷人才。
  - (五) 參與非營利組織發展及投入社會企業創新活動。



### 國際與兩岸事務組

#### 未來出路

- 本組旨在培育學生成為政府部門、跨國公司、非營利組織、大型企業以及兩岸台商所需之行政管理、公關企劃、溝通談判、國際採購、市調行銷及政治風險分析等專業人才，以及外交部、陸委會、移民署、新聞局、經濟部、海基會……等相關政府及智庫之駐外人員。





## 健康與創意蔬食產業學系



健康蔬食創新研發學程 / 餐飲服務與經營管理學程

### 未來出路

本系學生畢業繼續至國內外餐旅、觀光與管理相關研究深造外，可投入連鎖與獨立經營之蔬食餐廳、中餐廳、西餐廳、其它異國料理及觀旅從事餐飲服務、廚藝與經營管理等工作。



## 未來與樂活產業學系



永續創新學程 / 整合健康學程

### 未來出路

本系學生可投入健康養生、觀光休閒、生態環境、照顧服務從業人員...等產業，亦可從事樂活教育推廣或活動企劃等工作。進修深造方面，健康促進、休閒觀光、環境教育、銀髮福祉等相關領域亦有多元選擇。



## 社會學暨社會工作學系



社會發展與政策學程 / 社會福利服務學程

### 未來出路

本系學生出路廣闊，除了可報考國內外相關系所碩士班之外，尚可從事工作有：

- (一) 社工人員、社會工作師
- (二) 社會調查師
- (三) 非營利組織、社會企業
- (四) 公職人員
- (五) 民意調查、市場調查
- (六) 傳播業、出版業、廣告業
- (七) 文史工作者
- (八) 人力資源管理
- (九) 中小學教師



## 心理學系



社會、教育及工商心理學學程 / 認知、臨床及神經科學學程

### 未來出路

透過這些學程的訓練，學生畢業後將有機會成為：企業人事部門從業員、廣告從業員、市場研究員、民調專家、育兒專家、教育心理專家、法院觀護人等。

也可以再進一步的碩士訓練後，成為臨床心理師或諮商心理師，繼續攻讀博士學位，成為教授或研究人員，為心理學的進步貢獻心力。



# 國立大學品質 · 國立大學收費

## 人文學院

中國文學與應用學系	【學士班、碩士班、碩專班、博士班】
歷史學系	【碩士班】
A組	【學士班】
B組	【學士班】
外國語文學系	【學士班】
文學組	【碩士班】
英語教學組	【碩士班】
宗教學研究所	【碩士班】

## 樂活產業學院

永續發展與未來學組	【碩士班】
整合健康與生命學組	【碩士班】
健康蔬食與餐旅管理組	【碩士班】
未來與樂活產業學系	【學士班】
健康與創意蔬食產業學系	【學士班】

## 創意與科技學院

文化資產與創意學系	【碩士班】
A組	【學士班】
B組	【學士班】
傳播學系	
數位媒體組	【學士班】
廣告公關組	【學士班】
流行音樂傳播組	【學士班】
媒體傳播組	【碩士班】
傳播產業與應用組	【碩士班】
產品與媒體設計學系	【碩士班】
創意產品設計組	【學士班】
商業媒體設計組	【學士班】
資訊應用學系	
資訊系統與智慧應用組	【學士班】
動畫與數位內容組	【學士班】
數位遊戲開發組	【學士班】
資訊系統與管理組	【碩士班、碩專班】
網路與多媒體組	【碩士班、碩專班】
學習與數位科技組	【碩士班、碩專班】

## 社會科學學院

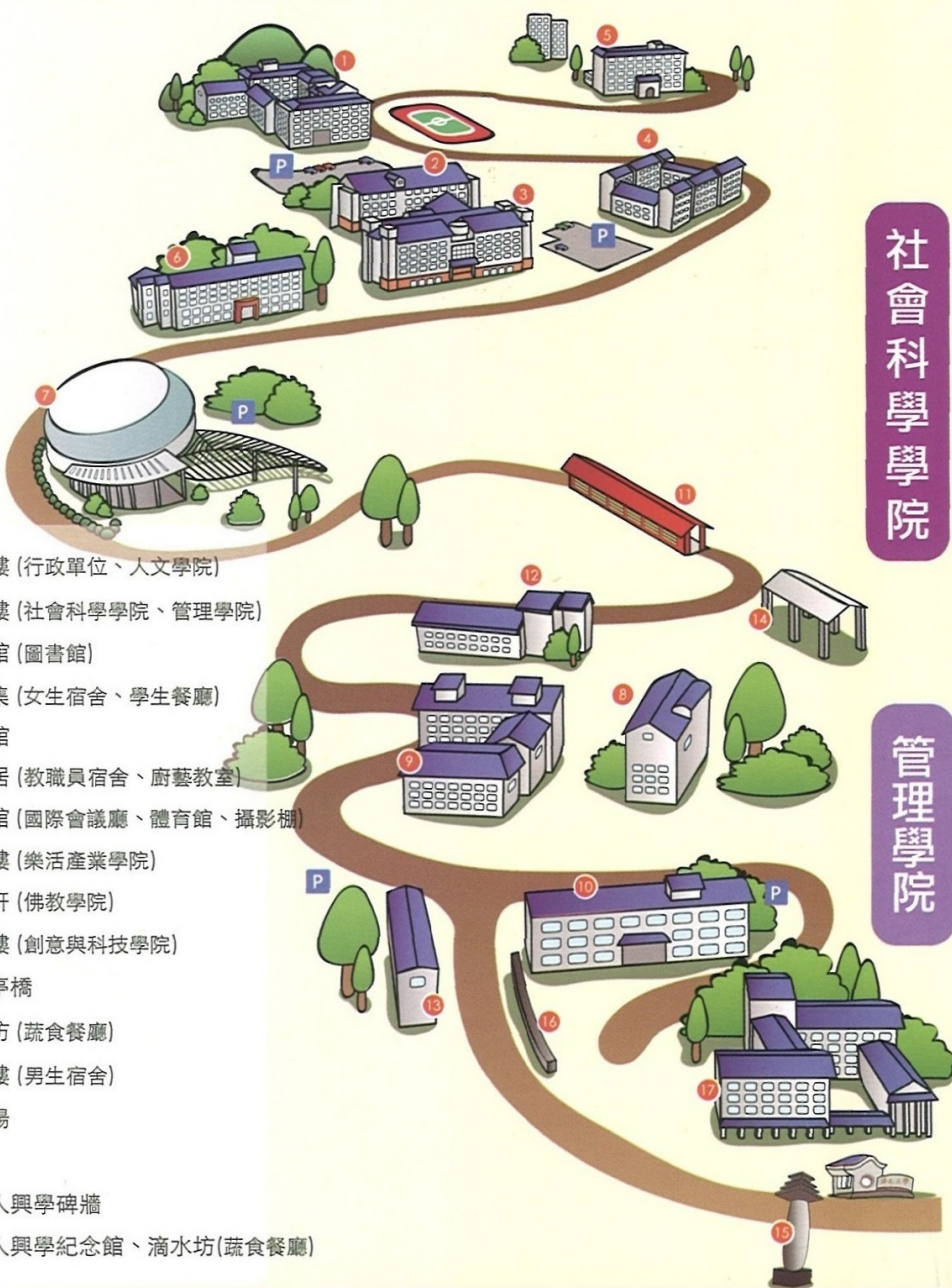
社會學暨社會工作學系	【學士班】
社會學組	【碩士班】
社會工作學組	【碩士班】
心理學系	【學士班】
一般心理學組	【碩士班】
臨床心理學組	【碩士班】
公共事務學系	【碩專班】
行政管理組	【學士班】
國際與兩岸事務組	【學士班、碩士班】
政策與行政管理組	【碩士班】

## 管理學院

管理學系	【碩士班、碩專班】
經營管理組	【學士班】
行銷與創業組	【學士班】
休閒事業管理組	【學士班】
應用經濟學系	【碩士班、碩專班】
財務金融組	【學士班】
國際商務組	【學士班】

## 佛教學院

佛教學系	【學士班、博士班】
中文組	【碩士班】
英文組	【碩士班】



宜蘭縣礁溪鄉林尾路160號

<http://www.fgu.edu.tw>

03-9871000

03-9874800



f 佛光大學@宜蘭



佛光大學形象網站





國立收費、企業最愛  
海外遊學、輕鬆圓夢



佛光大學形象網站



📍 262宜蘭縣礁溪鄉林尾路160號

☎ 03-9871000轉11130-3

🌐 <http://www.fgu.edu.tw>







新起點

新目標

台美雙學士學位

校風溫馨

增廣視野

與您共同築夢

教學第一

企業最愛

佛光  
大學

@宜蘭

Fo Guang University



### 國立大學品質

- 榮獲教育部教學卓越及高教深耕計畫補助。
- 榮獲1111人力銀行「宜花東及離島地區雇主最愛排行榜」私校第一名。
- 榮獲1111人力銀行與時報周刊調查「企業最看好年輕潛力大學排行」小型大學私校第一名。



### 培養乘法人

- 全校課程學程化，學習多選擇，輕鬆跨院、跨校、甚至跨國修課，培植多元專長。
- 建立「學術、企業」雙師制度，以學術師徒制指引學生求學、就業的道路。



### 國立大學收費

- 在學4年，公立收費。
- 大一保證住宿。



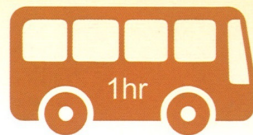
### 工讀·獎學金管道多樣

- 多項獎助學金每學期約有600個名額，及優先分配清寒工讀。
- 星雲獎學金、優秀學生獎學金、書卷獎獎學金、運動績優獎學金、服務學習績優獎學金、急難救助金、工讀助學金等，以及校外人士提供的各項獎學金。



### 國際移動力

- 一校註冊百校服務，體驗無國界學習生涯。
- 佛光山教團系統的海外大學包括美國西來大學、澳洲南天大學、菲律賓光明大學，共享豐沛的海外資源。
- 海外學習包含馬來西亞、法國、澳洲、美國、加拿大、夏威夷、日本、大陸、香港、韓國、緬甸、泰國、菲律賓、印尼及柬埔寨等實習地點。



### 生活機能佳

- 一小時大台北生活圈，校車班次密集，可轉乘大眾運輸，45分鐘到台北101。
- 現有葛瑪蘭汽車客運「佛光大學台北直達專車」駛入校園，方便學生週五、週日搭乘。
- 餐飲食材葷素選擇多元，便利商店及餐廳齊備。
- 有省錢(五星級)宿舍，每間均設有冷氣、網路、獨立衛浴及公共洗衣設備。



# 國立大學品質收費



## 111 學年度學士班(大學部)招生學系

繁星  
推薦

申請  
入學

四技  
甄選

分發  
入學

單獨  
招生

運動  
績優

### 創意與科技學院

●●●● 文化資產與創意學系

—A組 —B組

#### 傳播學系

●●●● —數位媒體組

●●●● —廣告公關組

●●●● —流行音樂傳播組

●●●● 產品與媒體設計學系

—創意產品設計組

—商業媒體設計組

●●●● 資訊應用學系

—資訊系統與智慧應用組

—動畫與數位內容組

—數位遊戲開發組

### 社會科學學院

●●●● 社會學暨社會工作學系

●●●● 心理學系

●●●● 公共事務學系

—國際與兩岸事務組

—行政管理組

### 管理學院

#### 管理學系

●●●● —經營管理組

●●●● —行銷與創業組

●●●● —休閒事業管理組

#### 應用經濟學系

●●●● —財務金融組

●●●● —國際商務組

### 人文學院

●●●● 中國文學與應用學系

●●●● 歷史學系

—A組 —B組

●●●● 外國語文學系

### 佛教學院

●●●● 佛教學系

### 樂活產業學院

●●●● 未來與樂活產業學系

●●●● 健康與創意蔬食產業學系